

Projektējamais lifts
esošā Vīļānu slimnīcas ēkā

SITUĀCIJAS SHĒMA.

BŪVPROJEKTA DAĻU SARAKSTS

Lapa	Nosaukums	Piezīmes
BK	KONSTRUKTĪVE RISINĀJUMI	
EL	ELEKTROAPGĀDE	
BA	BŪVDARBU APJOMU SARAKSTS	
T	IZMAKSU APREĶINS	

Šī būvprojekta risinājumi atbilst
Latvijas būvnormatīviem,
kā arī citu normatīvo aktu prasībām

Būvprojekta daļas vadītājs T.Šestakovska
Nr. 20 - 2855
(sertifikāta nr.)

2010.g.
(datums) (paraksts)

Šī būvprojekta BK daļas
risinājumi atbilst Latvijas būvnormatīviem,
kā arī citu normatīvo aktu prasībām

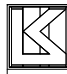
Būvprojekta daļas vadītājs T.Šestakovska
Nr. 20 - 4146
(sertifikāta nr.)

2010.g.
(datums) (paraksts)

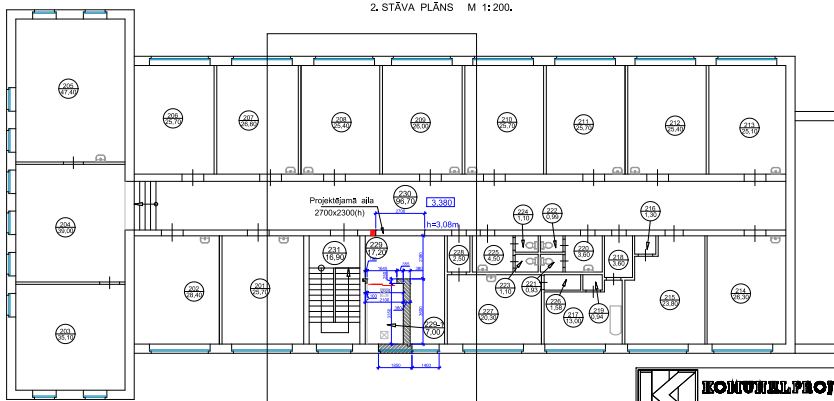
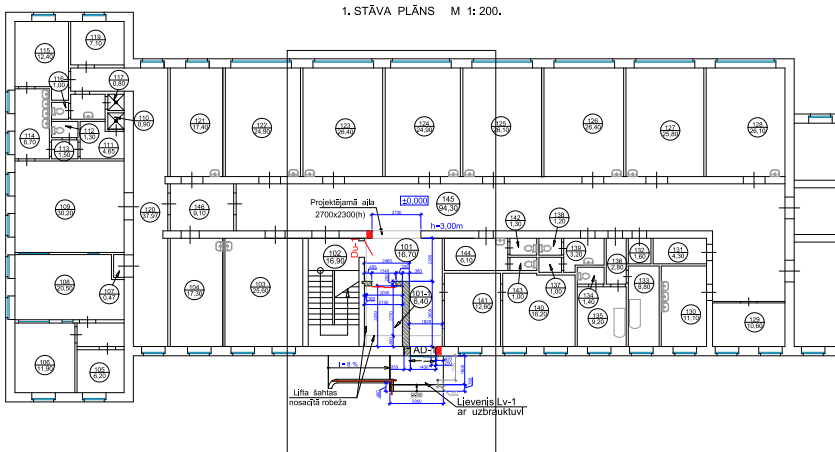
GALVENA KOMPLEKTA DARBA RASĒJUMU SARAKSTS

Lapa	Nosaukums	Piezīmes
BK-1	VISPĀRĪGIE DATI	
BK-2	1.STĀVA PLĀNA FRAGMENTS. 2.STĀVA PLĀNA FRAGMENTS. NOJAUCAMĀS KONSTRUKCIJAS.	1200
BK-3	1.STĀVA PLĀNA FRAGMENTS. 2.STĀVA PLĀNA FRAGMENTS.	1200
BK-4	LIFTA ŠAHTA. 1.STĀVA PLĀNA FRAGMENTS. 2.STĀVA PLĀNA FRAGMENTS.	
BK-5	LIFTA ŠAHTA. PAMATU PLĀNS.	
BK-6	LIFTA ŠAHTA. PĀRSEDŽU PLĀNI. PĀRSEDŽU SARAKSTS.	
BK-7	LIFTA ŠAHTA. METĀLA PĀRSEDŽES MP-2 un MP-3. METĀLA SPECIFIKĀCIJA.	
BK-8	LIFTA ŠAHTA. GRIEZUMS 1 - 1.	
BK-9	LIFTA ŠAHTA. GRIEZUMS 2 - 2.	
BK-10	LIFTA ŠAHTA. GRIEZUMS 3 - 3.	
BK-11	LIFTA ŠAHTA. PĀRSEGUMU SIJU PLĀNS uz atz. 7,200.	
BK-12	LIFTA ŠAHTA. METĀLA MONTĀŽAS SIJU IZVIETOJUMA SHĒMA.	
BK-13	LIFTA ŠAHTA. JUMTA PLĀNA FRAGMENTS. MEZGLI 1...3.	
BK-14	TEĻPU APDARES PLĀNI.	
BK-15	TEĻPU APDARES SARAKSTI.	
BK-16	LIEVENIS LV-1 ar UZBRAUKTUVI.	

- 1.Šis rasējumu komplekts nav izmantojams citu objektu projektēšanai un būvniecībai bez saskaņošanas ar a/s "Komunālprojekts".
- 2.Būvuzņēmējam, pirms jebkura darba uzsākšanas jāpārliecinās par rasējumos sniegtajiem izmēriem. Neatbilstības vai pretrunu gadījumā pirms darbu uzsākšanas griezties pie būvprojekta autoriem neskaidrību novēršanai.
- 3.Raksturīgie (galvenie) izmēri nevar tikt nolāstīti pēc mēroga, neskaidrību gadījumā griezties pie būvprojekta autoriem.
- 4.Jebkuras izmaiņas būvprojektā jāsaņkaro ar būvprojekta autoriem līdz attiecīgo būvdarbu uzsākšanai.
- 5.Visas norādes, kas dotas "Vispārīgo datu" lapā attiecināmas uz visiem šajā sējumā izvietotajiem rasējumiem.
- 6.Visas atsauces uz materiālu un izstrādājumu izgatavotāju firmām, kuras norādītas būvprojektā, ņemina tikai par šo izstrādājumu kvalitāti un apkalpošanas līmeni. Specifikācijās norādīto materiālu un izstrādājumu nomaiņa ir iespējama ar citiem tehniskā analogiem materiāliem un izstrādājumiem, leprēkš saskaņojot ar būvprojekta autoriem.

 KOMUNĀLPROJEKTS BŪVKOMUNIKANTA REĢISTR.Nr.2687 - R				Būvprojekta nosaukums			
Amats				Lapas saturs			
Uzvērds		Paraksts		Datums		VISPĀRĪGIE DATI	
Būvprojekta vadītāja		T.Šestakovska		Pasūtījuma Nr.		10-34-018	Mērogs
Būvīnženiere		T.Ivenkova		Saskaņots			TP
Art. reģ.Nr.		Uzvērds		Paraksts		Datums	
						Lapas Nr.	Lapu sk.
						BK-1	

Amats	Uzvārds	Paraksts	Datums
Būvprojekta vadītāja	T.Šestakovska		
Būvzinženiere	T.Ivenkova		
Arh. reg.Nr.	Uzvārds	Paraksts	Datums



TEĻPU EKSPĻIKĀCIJA.

Nr. plānā	Nosaukums	Laukums m ²
	1.STĀVS	
101	Vestibīls	16.70
101-1	Lifta šahta	7.00
102	Kāpu telpa	16.90
145	Koridors	94.30
	2.STĀVS	
229	Halle	17.20
229-1	Lifta šahta	7.00
230	Koridors	96.70
231	Kāpu telpa	16.90

PIEZĪMES :

- Par nosacīto atzīmi $\pm 0,000$ pieņemts 1.stāva grīdas līmenis.
- Esošā slīnīnīcas ēkā paredzēta kravu lifta izbūve.
- Lifta šahtas slēnas mūrēt no siltātkleģeļiem M 150 uz javas M 50 (LBN 205 - 97), no iekšpuses šuves izšuvot, Lifta šahtas norobežojošās konstrukcijas nogrūnēt un nokrāsot ar alkīda eļļas krāsu pret puteļu veidošanās.
- Lifta šahtas izmēri pieņemti pēc firmas "SCHINDLER" rekomendācijām,Ja pasūtītājs izvēlas citu ekvivalentu firmu, šahtas izmērus obligāti paredzēt ar izvēlētajās firmas pārstāvi.
- Lifta šahtas norobežojošajās konstrukcijās nepieciešams uzstādīt EI-30 ugunsdrošās durvis.
- Šahtas izmērus precizēt celtniecības gaitā, konsultējoties ar lifta uzstādīšanas firmas pārstāviem.
- Lifta šahtas galvas ārsienas virs esošā jumta slītnīt ar PAROC FAS-3 akmens vati 100mm biezumā (sk. BK-13).
- Sakarā ar to, ka nav objekta topogrāfiskā uzmērījuma, pirms būvdarbu sākuma obligāti precizēt pazemes komunikāciju esamību būvdarbu zonā. Gadījumā, ja pazemes komunikācijas atrodas būvdarbu zonā, zemes darbus bākus esošām pazemes komunikācijām veikt ar roku darbu pēc saskaņojuma ar ekspluatējošām organizācijām.
- Visas atzīmes precizēt uz vietās.

PIENĒMIE APZĪMĒJUMI:

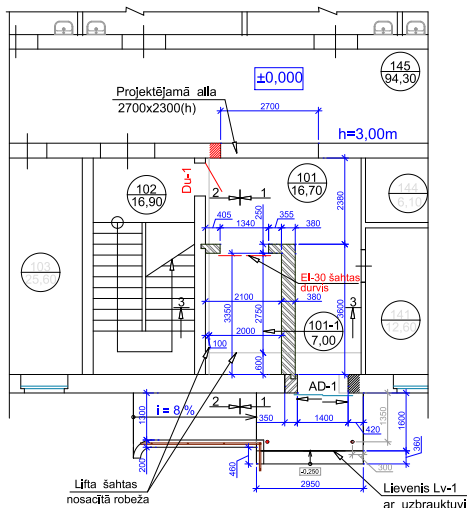
- esošās slēnas un starpslēnas no kļeģeļiem
- projektējamās slēnas un starpslēnas no kļeģeļiem
- esošais durvju bloks
- esošais logu bloks



Amats	Uzvārds	Paraksts	Datums
Būvprojekta vadītāja	T.Sestakovska		
Būvzinženere	T.Ivenkova		
Arh. reg.Nr.	Uzvārds	Paraksts	Datums

Būvobjekta nosaukums.			
Kravas lifta ierīkošana pašvaldību SIA "Vījānu slīnīnīca" ēkā, Rīgas ielā 57, Vījānos, Vījānu novadā.			
Lapas saturs.			
1.STĀVA PLĀNA FRAGMENTS.			
2.STĀVA PLĀNA FRAGMENTS.			
Pasūtījuma Nr.	10-34-018	Mērogs	Stadija
Saskaņots		1:200	TP
Arh. reg.Nr.	Uzvārds	Paraksts	Datums
		Lapas Nr.	Lapu sk.
		BK-3	

1. STĀVA PLĀNA FRAGMENTS. M 1: 100.



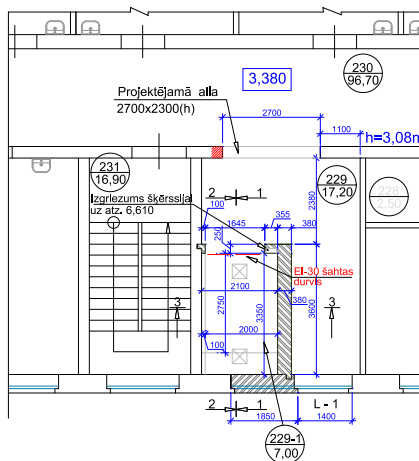
DURVJU UN LOGU SPECIFIKĀCIJA.

Elementu marka	Nosaukums	Ailu izmēri (B x H) mm	Skaitis			Durvju skice
			1.stāvs	2.stāvs	kopā	
AD-1	Ārējās durvis slidošās: - alumīnija rāmis - trīscenzturīgs stikls - balta krāsa	1400x2100	1	-	1	
Du-2	Iekšējās EI-30 ugunsdrošās durvis (labās) - aprīkotas ar automātisko durvju aizvērēju; - komplektēti ar atvērto durvju fiksatoru;	920x2100	1	-	1	
L-1	Paketlogi PVC vērāms - balta krāsa	1400x1500	-	1	1	

Ugunsdrošās durvis aprīkotas ar pašizveres mehānismiem un piedurkstēm, montāžai izmantot ugunsizturīgas putas vai javu.

Pirms durvju un logu bloku pasūtīšanas precizēt uz vietās ailu izmērus.

2. STĀVA PLĀNA FRAGMENTS. M 1: 100.



TELPU EKSPLIKĀCIJA.

Nr. plānā	Nosaukums	Laukums m ²
1.STĀVS		
101	Vestibīlis	16.70
101-1	Lifta šahta	7.00
102	Kāpu telpa	16.90
145	Korīdors	94.30
2.STĀVS		
229	Halle	17.20
229-1	Lifta šahta	7.00
230	Korīdors	96.70
231	Kāpu telpa	16.90

PIEZĪMES:

- Par nosacīto atzīmi ± 0,000 pieņemts 1.stāva grīdas līmenis.
- Esošā silnīcas ēkā paredzēta kravu lifta izbūve.
- Lifta šahtas sienas mūrēt no silikātkleģiem M 150 uz javas M 50 (LBN 205 - 97), no iekšpuses šuves izšuvot, Lifta šahtas norobežojošās konstrukcijas nogruntēt un nokrāsot ar alķīda eļļas krāsu pret putekļu veidošanās.
- Lifta šahtas izmēri pieņemti pēc firmas "SCHINDLER" rekomendācijām. Ja pasūtītājs izvēlas citu ekvivalentu firmu, šahtas izmērus obligāti precizēt ar izvēlētas firmas pārstāvi.
- Lifta šahtas norobežojošās konstrukcijas nepieciešams uzstādīt EI-30 ugunsdrošās durvis.
- Šahtas izmērus precizēt celtniecības gaitā, konsultējoties ar lifta uzstādīšanas firmas pārstāviem.
- Lifta šahtas galvas ārējās virs esošā jumta slīnītāt ar PAROC FAS-3 akmens vat 100mm biezumā (sk. BK-13).
- Sakarā ar to, ka nav objekta topogrāfiskā uzņēmuma, pirms būvdarbu sākuma obligāti precizēt pazemes komunikāciju esamību būvdarbu zonā. Gadījumā, ja pazemes komunikācijas atrodas būvdarbu zonā, zemes darbus blakus esošām pazemes komunikācijām veikt ar roku darbu pēc saskaņojuma ar ekspluatējošām organizācijām.
- Visas atzīmes precizēt uz vietās.

PIEŅĒMTIE APZĪMĒJUMI:

- esošās ķieģeļu mūra sienas un starpsienas
- projektējamās ķieģeļu mūra sienas
- projektējamā (izkajamā) aila



KOMUNĀLPROJEKTS
DIVKONSTRUKTANTA

REGISTR.Nr.2687 - R

Amats	Uzvārds	Paraksts	Datums
Būvprojekta vadītāja	T.Šestakovska		
Būvzinženiera	I.Šenkova		
Arh. reg. Nr.	Uzvārds	Paraksts	Datums

Būvobjekta nosaukums.

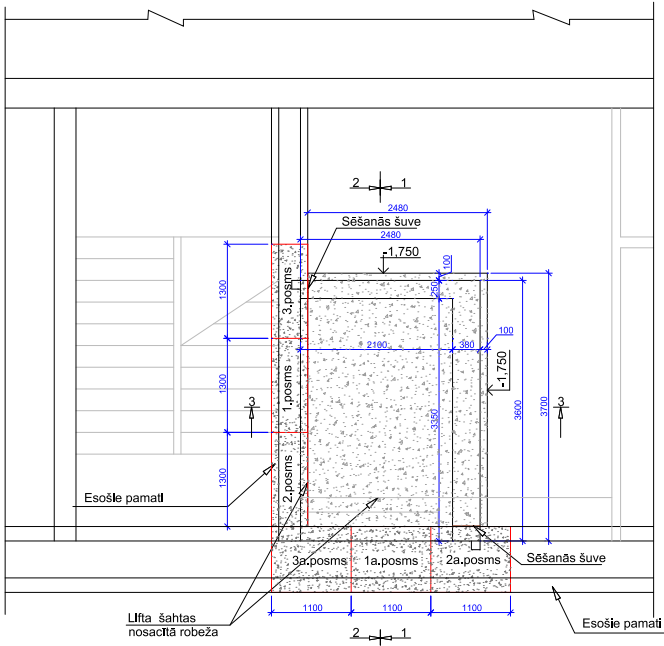
Kravas lifta ierīkošana pašvaldību SIA "Vilānu silnīca" ēkā, Rīgas ielā 57, Vilānos, Vilānu novadā.

Lapas saturs.

1.STĀVA PLĀNA FRAGMENTS. 2.STĀVA PLĀNA FRAGMENTS.

Pasūtījuma Nr.	10-34-018	Mērogs	Stadija
Saskaņots		1:100	TP
Lapas Nr.			Lapu sk.
			BK-4

PAMATU PLĀNA FRAGMENTS. M 1:50.




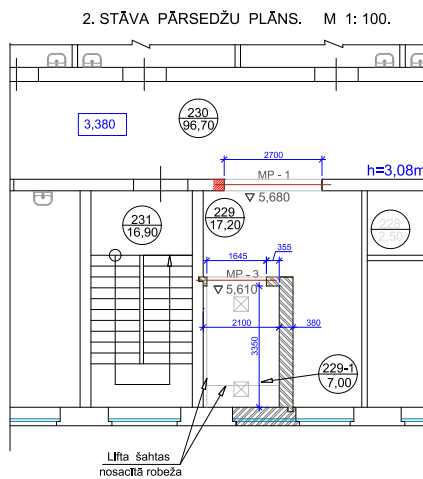
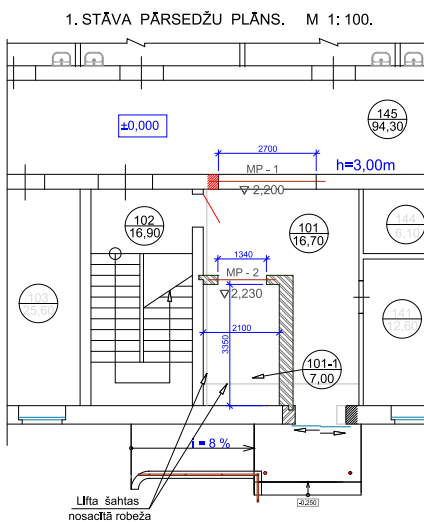
MATERIĀLU SPECIFIKĀCIJA

Elementu marka	Apzīmējums	Nosaukums	Kaitis	MASA, kg		Piezīmes
				1 elem.	KOPĀ	
Betons	B - 15	Betons B - 15	-	-	7.80 m3	
Stiegras	U10AIII	Stiegrums U10AIII, tērauds 35 II, GOST 5781-82	-	-	120.30 kg	
Stiegras	U6AI	Stiegrums U6AI, tērauds 1B3, GOST 5781-82	-	-	6.00 kg	
		Šķembas (fr.20 - 50 mm) - 200mm	-	-	2.00 m3	

PIEZĪMES :

- Lifta šahtas būvbedres rakšanas laikā izsaukt autoruzraudzības pārstāvi esošo pamatu izmēru un dziļuma precizēšanai (sk.BK-8, BK-9, BK-10).
- Būvbedres rakšanu pie esošiem pamatiem un pazemes komunikācijām veikt ar roku darbu ļoti uzmanīgi, lai nebojātu komunikācijas.
- Pirms lifta šahtas pamatu uzbūves, veikt esošo pamatu nostiprināšanu sekojošā secībā:
 - Izņemt grunti zem esošā pamata 1. un 1a. posmiem;
 - veikt 1. un 1a. posmu betonējumu ar B-15 klases betonu;
 - pēc 1. un 1a. posmu betona sacietēšanas izņemt grunti zem esošā pamata 2. un 2a. posmiem;
 - veikt 2. un 2a. posmu betonējumu ar B-15 klases betonu;
 - pēc 2. un 2a. posmu betona sacietēšanas izņemt grunti zem esošā pamata 3. un 3a. posmā;
 - veikt 3. un 3a. posmu betonējumu ar B-15 klases betonu.
 - pēc 3. un 3a. posmu betona sacietēšanas veikt lifta šahtas pamatu uzbūvi.
- Starp esošās ēkas pamatu un projektējamo pamatu veidot deformācijas šuvi no cietās akmens vates 50 mm biezumā.
- Visas atzīmes precizēt uz vietās.
- Sakarā ar to, ka nav objekta topogrāfiskā uzmērījuma, pirms būvdarbu sākuma obligāti precizēt pazemes komunikāciju esamību būvdarbu zonā. Gadījumā, ja pazemes komunikācijas atrodas būvdarbu zonā, zemes darbus blakus esošām pazemes komunikācijām veikt ar roku darbu pēc saskaņojuma ar ekspluatējošām organizācijām.

 KONVEKTS PROJEKTS BŪVKOMUNIKĀNTA REGISTR.Nr.2687 - R				Būvobjekta nosaukums Kravas lifta ierīkošana pašvaldību SIA "Vilānu slimnīca" ēkā, Rīgas ielā 57, Vilānos, Vilānu novadā.			
Amats	Uzvārds	Paraksts	Datums	Lapas saturs LIFTA ŠAHTA, PAMATU PLĀNS.			
Būvprojekta vadītāja	T.Šestakovska			Pasūtījuma Nr.	10-34-018	Mērogs	Stadija
Būvzinženiere	T.Ivenkova			Saskaņots		1:50	TP
Arh. reg.Nr.	Uzvārds	Paraksts	Datums			Lapas Nr.	Lapu sk.
						BK-5	



PĀRSEDŽU SARAKSTS

Marka	Griezuma shēma
MP - 1 2 gab.	
MP - 2 1 gab.	
MP - 3 1 gab.	

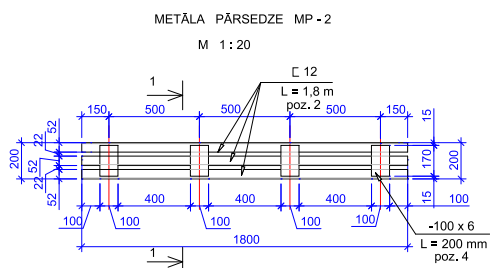
PIENĒMIE APZĪMĒJUMI:

MP - 1 projektējamā pārsedze
 2.300

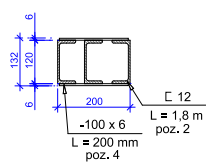
PIEZĪMES :

1. Metāla elementus sametināt ar loka metināšanu, metinātās šuves augstums ne mazāks par plānākā elementa biezumu (d) un ne lielāks kā 1,2 d.
2. Metāla elementus pēc metināšanas apstrādāt ar antikorozijas krāsu.
3. Tērauda marka B CT.3 SP.5, VS 380 - 88*.
4. Metāla pārsedzi apmest pa sietu ar cementa - smilšu javu 25 mm biezumā.
5. Iebūvējot tērauda pārsedzes ievērot darbu veikšanas secību (sk.BK-2).

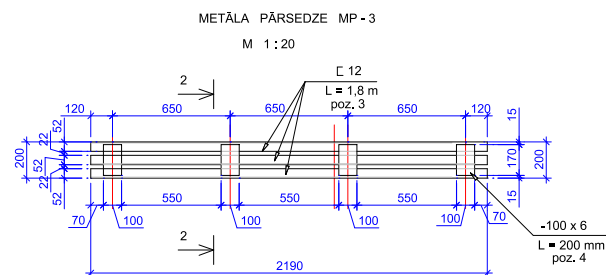
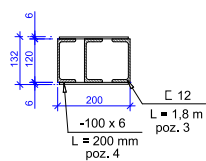
KONVEKTA PROJEKTS ĒVĒROJUMS REGISTR.Nr.2687 - R				Būvobjekta nosaukums. Kravas lifta ierīkošana pašvaldību SIA "Vilānu slimnīca" ēkā, Rīgas ielā 57, Vilānos, Vilānu novadā.			
Amats	Uzvārds	Paraksts	Datums	Lapa saturs. LIFTA ŠAHTA. PĀRSEDŽU PLĀNI. PĀRSEDŽU SARAKSTS.			
Būvprojekta vadītāja	T.Šestakovska			Pasūtījuma Nr.	10-34-018	Mērogs	Stadija
Būvzinženiera	I.Šenkova			Saskaņots		1:100	TP
Arh. reg.Nr.	Uzvārds	Paraksts	Datums			Lapu Nr.	Lapu sk.
						BK-6	



1 - 1
M 1:10



2 - 2
M 1:10



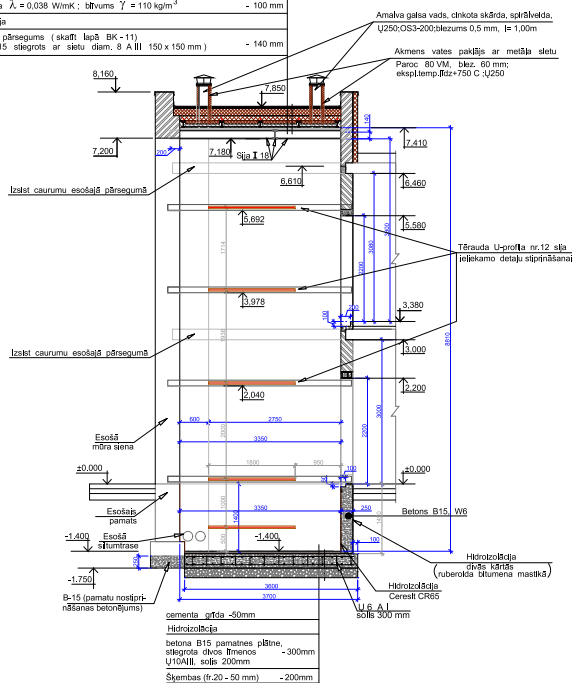
METĀLA ELEMENTU SPECIFIKĀCIJA

Elementa marka	Poz.	Štārsgrēzums, mm	Garums, mm	Poz. skaits	Masa, kg				Piezīmes
					poz.	poz. kopā	markas kopā	vis kopā	
MP-1 (2 gab.)	1	C 18 GOST 8240-89	3200	2	52,16	104,32	208,64	212,44	
		Bultskrūve M16 ar uzgr. un papl.	150	2	0,35	0,70	1,40		
		Sav. ekem. - 40x4	200	4	0,30	1,20	2,40		
MP-2 (1 gab.)	2	C 12 GOST 8240-89	1800	3	18,72	56,16	56,16	63,68	
	4	- 100 x 6 GOST 103-76	200	8	0,94	7,52	7,52		
MP-3 (1 gab.)	3	C 12 GOST 8240-89	2190	3	22,78	68,34	68,34	75,86	
	4	- 100 x 6 GOST 103-76	200	8	0,94	7,52	7,52		

1. Metāla elementus sametināt ar loka metināšanu, metinātās šuves augstums ne mazāks par plānākā elementa biezumu (d) un ne lielāks kā 1,2d.
2. Metāla elementus pēc metināšanas apstrādāt ar antikorozijas krāsu.
3. Tērauda marka B CT.3 SP.5, VS 380 - 88*.
4. Visas metāla pārsedes pēc metināšanas aizpildīt ar nedegošo akmens vati.
5. Metāla pārsedzi apmest ar cementa-smilšu javu 30mm biezumā.

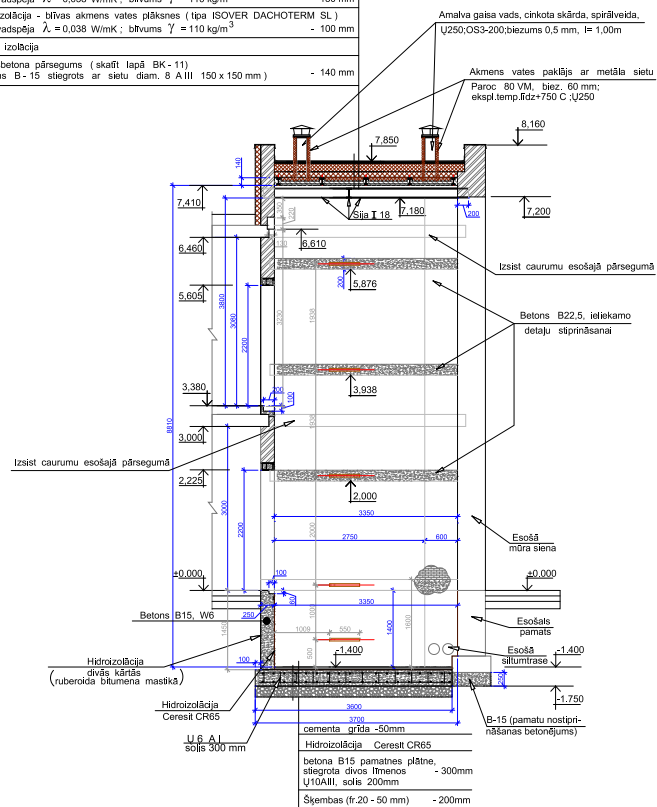
 KONTEKST PROJEKTS BŪVKOMUNIKANTI REGISTR.Nr.2687 - R				Būvobjekta nosaukums Kravas lifta ierīkošana pašvaldību SIA "Vilānu slimnīca" ēkā, Rīgas ielā 57, Vilānos, Vilānu novads.			
Amats Uzvārds Paraksts Datums				Lapas saturs LIFTA ŠAHTA, METĀLA PĀRSEDZES MP-2 un MP-3, METĀLA SPECIFIKĀCIJA.			
Būvprojekta vadītāja Būvzinženieris, Ivenkova				Pasūtījuma Nr. 10-34-018		Mērogs 1:100	Stadija TP
Arh. reg. Nr. Uzvārds Paraksts Datums				Saskaņots		Lapas Nr. BK-7	Lapu sk. TP


GRIEZUMS 1-1
M 1:50



 KONVEKTA PROJEKTS PROJEKTOVĀS REĢISTRĀCIJAS NUMURS	Kravās līsta ierīkošana pašvaldību SIA "Viljūnu slimnīca" ēd. Rīgas ielā 57, Viljūnos, Viljūnu novads.		
	1000-0000-		
	LIFTA SAHTA. GREZUMS 1-1.		
Amats	Uzdevs	Paraksts	Datums
Atbildīgais projekta izstrādātājs B.Indrišs	T.Sestakovska	Pasūtītāja Nr. 10-34-018	Mērogs 1:50
Arh. iegūts	Uzdevs	Paraksts	Datums
	T.Ievkova	Saņēmējs	Lapas Nr. BK-8
			Lapas Nr. Lapa 04.

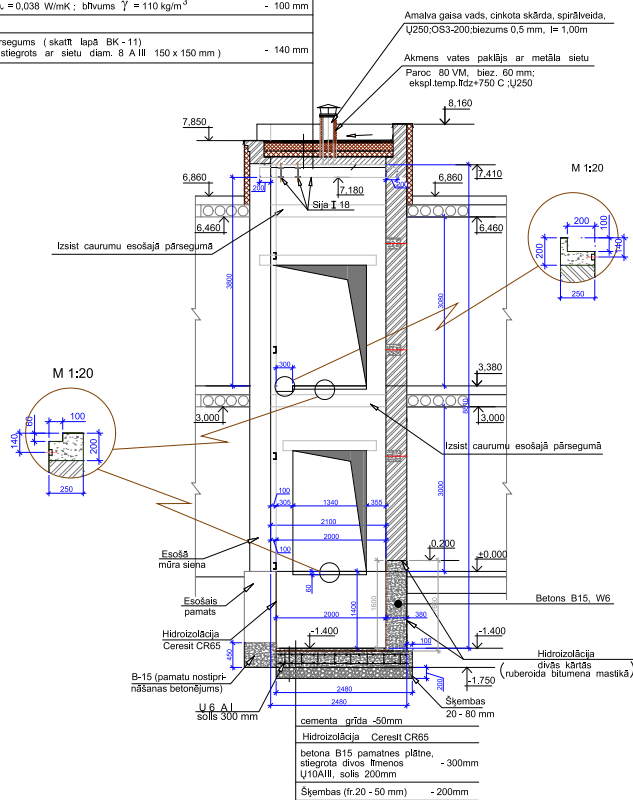
GRIEZUMS 2-2
M 1:50



 KROŠNJELO PROJEKTI POSREDOVANJE	Šifra objekta, posrednika Kravos Ilija iz Košarica pašvakušu SIA "Vilnius sirmica" dds, Rijas lds 57. Vilnius, Vilnius novads.			
	Arhivizacija, projekcija, datums Arhivizacija, projekcija, datums			
Amats	Urods	Paraksts	Datums	Arhivizacija, projekcija, datums LIFTA SAHTA, GRIEZUMS 2-2.
Projekcijas videsla Bvdivinienis	T.Sestakovska			Pirmo luma Nr. 10-34-018 Sestakovska
Arh. mgz. Nr.	Urods	Paraksts	Datums	Mdzags 1:50 TP Luma Nr. 10-34-018

Gumijotā ruberoida virskārta uzklājamā ar kausēšanas metodi - 4 mm	
Gumijotā ruberoida apakškārta uzklājamā ar kausēšanas metodi - 4 mm	
Siltumizolācija - minerālvate ar šķiedras pārklājumu (tipa ISOVER OL - K)	- 20 mm
Siltumvadspēja $\lambda = 0,035 \text{ W/mK}$; $\gamma = 140 \text{ kg/m}^3$	
Siltumizolācija - bīvas akmens vates plāksnes (tipa ISOVER DACHOTERM SL)	- 150 mm
Siltumvadspēja $\lambda = 0,038 \text{ W/mK}$; blīvums $\gamma = 110 \text{ kg/m}^3$	
Siltumizolācija - bīvas akmens vates plāksnes (tipa ISOVER DACHOTERM SL)	- 100 mm
Siltumvadspēja $\lambda = 0,038 \text{ W/mK}$; blīvums $\gamma = 110 \text{ kg/m}^3$	
Tvaika izolācija	
Dzelzsbetona pārsegums (skatīt lapā BK-11) (betons B-15 atbilstošs ar sietu diam. 8 A III 150 x 150 mm)	- 140 mm

GRIEZUMS 3-3
M 1:50



DOMVILNIŅU PROJEKTS
INŽINIERI
REģISTR.Nr.2017 - R

Izstrādājuma nosaukums:
Kravas lifta ierīkošana pašvaldību SIA "Vilniņu slimnīca" ēkā,
Rīgas ielā 57, Viļņos, Viļņu novadā.

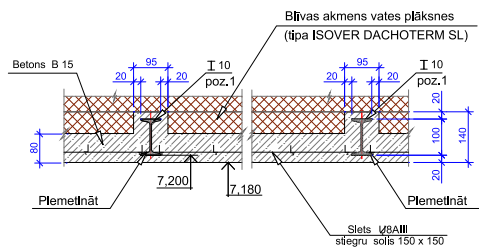
Arhivē				Lapas informācija			
Autors	Uzdevs	Pārbauda	Datums	Lapa Nr.	LIFTA ŠAHTA, GRIEZUMS 3-3.	Mēroga	Stadija
Būvprojekta vadītājs	T.Šestakovska			Projekta Nr.	10-34-018	Mēroga	Stadija
Būvzinženieris	T.Jevņikova			Šķēsojums		1:50	TP
Arh. reģistr.	Uzdevs	Pārbauda	Datums			Lapas Nr.	Lapu sk.
						BK-10	

Metāla sija I 10
poz.1

2500
2100
200
200
75
890
890
890
890
75
3350
500
500
1050
1050


Caurums AV
U300mm

Slets U 8AIII
betonu slānis 150x150mm



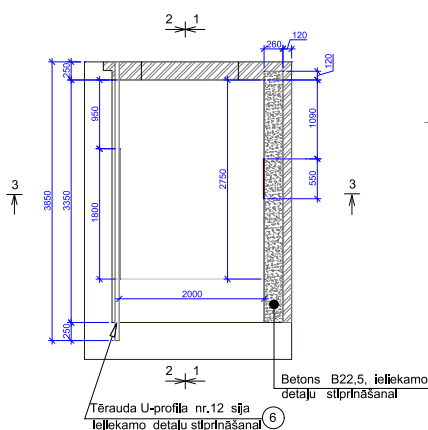
Elementu marka	Poz.	Šķērsgriezums mm	Garums, mm	Skaitis	Masa, kg		Piezīmes
					poz.	kopā	
Metāla sija	1	I 10 GOST 8239-89 C245 GOST 27772-88	2500	5	23,75	118,75	
Slets		Ø8AIII	kopā 96250	-	-	38,02	
		Betons B-15	-	-	-	0,75m3	

1. Metāla elementus sametināt ar loka metināšanu, šuves augstums - 4mm.
2. Metināšanu veikt E 42 tipa elektrodiem .
3. Metāla elementus pēc metināšanas apstrādāt ar antikorozijas krāsu.
4. Tērauda marka B CT.3 SP.5, VS 380 - 88°.

 KOPUMĀLPROJEKTS ĪVĒKOMUNĀLANTA REGISTRĀCIJAS NR. 2017 - R	Būvobjekta nosaukums Kravas lifta ierīkošana pašvaldību SIA "Vilānu slimnīca" ēkā, Rīgas ielā 57, Vilānos, Vilānu novads.			
	Lapas saturs LIFTA ŠAHTA. PĀRSEGUMU SIJU PLĀNS uz atz. 7.200.			
Amats	Uzvārds	Paraksts	Datums	
Būvprojekta vadītāja	T.Sestakovska		Pasūtījuma Nr.	10-34-018
Būvzinženiera	I.Ivenkova		Saskaņots	Mērogs
Arh. reģ.Nr.	Uzvārds	Paraksts	Datums	Stadija
				TP
				Lapas Nr.
				BK-11
				Lapu sk.

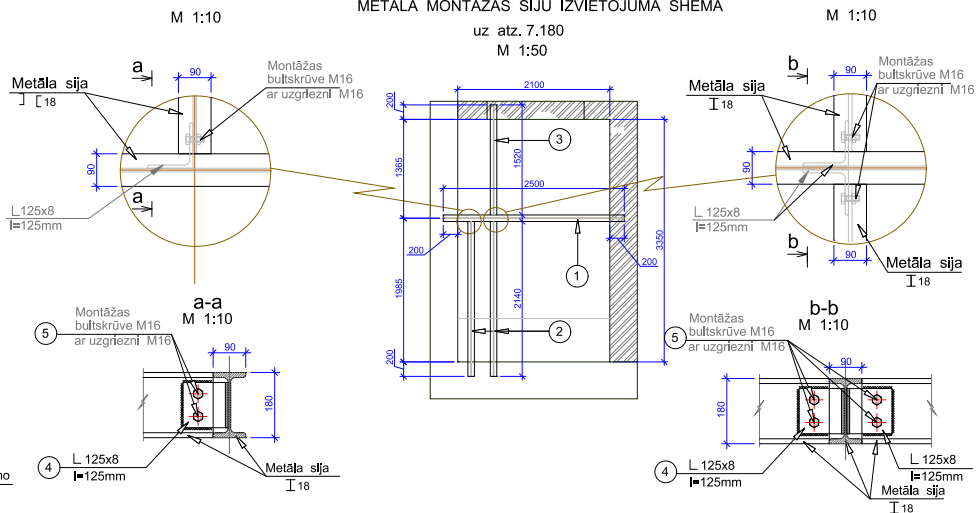
Betona B-22,5 klases joslas un tērauda U-profila nr.12 sijas ieleikamo detaļu stiprināšanai, izvietojuma shēma

M 1:50



METĀLA MONTĀŽAS SIJU IZVIETOJUMA SHĒMA


uz atz. 7.180
M 1:50



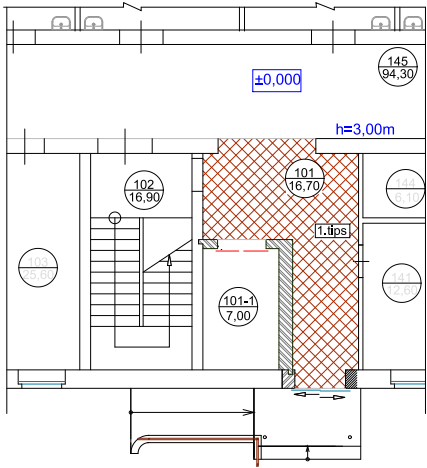
METĀLA ELEMENTU SPECIFIKĀCIJA

Elementa marka	Poz.	Šķērsgriezums, mm	Garums, mm	Stāvs	Masa, kg			Piezīmes
					poz.	poz. kopā	markas	
	1	I 18 GOST 8239-89	2500	1	46.00	46.00	152.80	
	2	I 18 GOST 8239-89	2140	2	39.40	78.80		
	3	I 18 GOST 8239-89	1520	1	28.00	28.00		
	4	L 125x8 GOST 8509-93	125	6	1.93	11.58	11.58	
	5	Montāžas bultskrūve M16 ar uzgriezni M16		6	0.297	1.80	1.80	
	6	I 12 GOST 8240-89	3850	4	40.04	160.16	160.16	

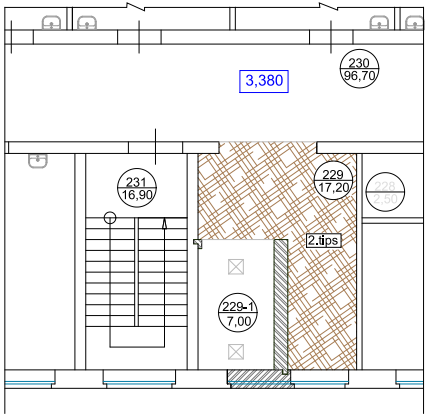
1. Metāla elementus sametināt ar loka metināšanu, šuves augstums - 4mm.
2. Metināšanu veikt E 42 tipa elektrodiem.
3. Metāla elementus pēc metināšanas apstrādāt ar antikorozijas krāsu un nokrāsot 2 reizes ar eļļas krāsu.
4. Tērauda marka B CT.3 SP.5, VS 380 - 88°.
5. Griezumi 1-1; 2-2; 3-3 sk. lapas BK-8...BK-10
6. Ieleikamo detaļu un siju izvietošanu precīzēt ar lifta piegādātāju.

 KONTEKST PROJEKTS INŽINIERBŪVNIKU KOMPANIJA REGISTR.Nr.2687 - R		Būvobjekta nosaukums Kravas lifta ierīkošana pašvaldību SIA "Vilānu slimnīca" ēkā, Rīgas ielā 57, Vilānos, Vilānu novadā.	
Amats	Uzvārds	Paraksts	Datums
Būvprojekta vadītāja	T.Šestakovska		
Būvzinženiera	T.Ivenkova		
Arh. reg.Nr.	Uzvārds	Paraksts	Datums
Lapas saturs LIFTA ŠAHTA. Metāla montāžas siju izvietojuma shēma uz atz. 7.180.			
Pasūtījuma Nr.		10-34-018	Mērogs
Saskaņots			Stadija
			TP
			Lapas Nr.
			BK - 12

1. STĀVA PLĀNA FRAGMENTS. M 1: 100.



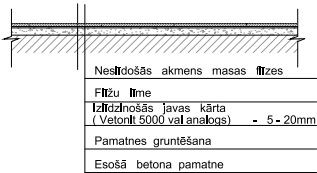
2. STĀVA PLĀNA FRAGMENTS. M 1: 100.



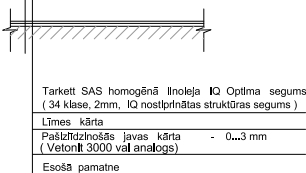
TELPU EKSPĻIKĀCIJA.

Nr. plānā	Nosaukums	Laukums m²
1.STĀVS		
101	Vestibīls	16.70
101-1	Lifta šahta	7.00
102	Kāpu telpa	16.90
145	Korīdors	94.30
2.STĀVS		
229	Halle	17.20
229-1	Lifta šahta	7.00
230	Korīdors	96.70
231	Kāpu telpa	16.90

1. TIPS




2. TIPS




KOMUNĀLPROJEKTS BŪVKOMUNIKANTA REGISTR.Nr.2687 - R				Būvobjekta nosaukums. Kravas lifta ierīkošana pašvaldību SIA "Vilāņu slimnīca" ēkā, Rīgas ielā 57, Vilānos, Vilāņu novadā.			
Amats	Uzvārds	Paraksts	Datums	Lapas saturs. Telpu apdares plāni.			
Būvprojekta vadītāja	T.Šestakovska			Pasūtījuma Nr.	10-34-018	Mērogs	Stadija
Būvzinženieris	I.Šenkova			Saskaņots		1:100	TP
Arh. reg.Nr.	Uzvārds	Paraksts	Datums			Lapas Nr.	Lapu sk.
						BK-14	

Telpas nosaukums vai Nr.	Grīstu apdare						Sieni un starpsieni apdare							Aisānu apdare		Grīdu apdare	
	laukums, m²	Izīdznāšana ar smalkgraud. apmetumu	Gruntēšana	Špaktelešana	Ļdens disperstās krāsājums	Akīda eīlas krāsājums	laukums, m²	Esošo sīenu un starpsīenu izīdznāšana ar smalkgraud. apmetumu	īķīeīļu mīra apmetums	Sīenu un starpsīenu vīrsmas gruntēšana	Vīrsmas špaktelešana	Ļdens disperstās akrīla krāsājums	Akīda eīlas krāsājums	Aisānu apmetums, m	Durvīļu apmāļu īerīkošana, m	laukums, m²	Grīdu tīps
101. Vestībīls.	16,70	16,70	16,70	16,70	16,70	-	55,00	39,00	16,00	55,00	55,00	55,00	-	25,30	5,20	17,20	1.tīps
101-ī. Līfta šahta.	7,00	-	7,00	-	-	7,00	88,30	-	-	88,30	-	-	88,30	-	-	7,00	
229. Halle.	17,20	17,20	17,20	17,20	17,20	-	60,20	44,00	16,20	60,20	60,20	60,20	-	20,00	-	17,60	2.tīps
229-ī. Līfta šahta.	sk. telpu 101-ī	-	-	-	-	-	-	-	-	-	-	-	-	-	-	-	-
KOPĀ:	40,90	33,90	40,90	33,90	33,90	7,00	203,50	83,00	32,20	203,50	115,20	115,20	88,30	45,30	5,20	17,20	1.tīps
																17,60	2.tīps
																7,00	Sk.BK-8 - BK-10

1. Līnoleja segums - klase 34, homogēns polivinīlīdrolīda segums ar PUR nostīprīnātas struktūras seguma vīrsmas aizsardzību un ugunsreakcījas klasi ne zemāk BF-s1,d0 ("Tarkett" vai analogs).
2. Grīdas īltzes - akmens masas, ar neglazēto nesīdošu vīrsmu.
3. Telpu apdares sarakstā īr īekīauta korīdoru (nr.145 un nr.230) sīenu un aisānu daīēja apdare.

 KONVITALL PROJEKTS DĻVĻKONSTRUKTĻVANTA REGISTR.Nr.2687 - R				Būvobjekta nosaukums. Kravas īlta īerīkošana pašvaldību SIA "Vīlānu sīlmīnīca" ēkā, Rīgas īelā 57, Vīlānos, Vīlānu novadā.			
Amats				Lapas saturs.			
Uzvārds		Paraksts		Datums		Telpu apdares saraksts.	
Būvprojekta vadītāja		T.Sestakovska		Pasīdījuma Nr.		10-34-018	
Būvīnženīere		T.Ivenkova		Mērogs		Stādīja	
Arh. reg.Nr.				Saskaīots			
Uzvārds		Paraksts		Datums		1:100	
Arh. reg.Nr.		Uzvārds		Paraksts		TP	
Arh. reg.Nr.		Uzvārds		Paraksts		Lapas Nr.	
Arh. reg.Nr.		Uzvārds		Paraksts		Lapu sk.	
Arh. reg.Nr.		Uzvārds		Paraksts		BK-15	

 KOMUNĀLPROJEKTS DŪVKOMITANTS REĢISTR.Nr.2087-R	Būvobjekta nosaukums Kravas līča ierīkošana pašvaldībā SIA "Vilānu slimnīca" ēkā, Rīgas ielā 57, Vilānos, Vilānu novads.				
	Lapas saturs Līvenis L-1 ar uzbrauktuvi.				
	Pasūtītāja Nr. 10-34-018 Mērogs Stadija Saikapots TP				
Amats	Uzdevs	Paraksts	Datums	Lapas Nr.	Lapu sk.
Būvprojekta vadītāja	T.Šestakovska			BK - 16	
Būvziniezers	T.Ivenkova				
Art. reģ.Nr.	Uzdevs	Paraksts	Datums		